



Sur les pas d'Agnès

5 h
19 km

591 m

Etape IV Bis : De Saint-Arcons-d'Allier

à Langeac via Pébrac

DESCRIPTIF

Une longue marche pour clore ce pèlerinage, ici dans les pas des fondateurs des abbayes : Chanteuges perchée à la confluence de la Desges et de l'Allier, Pébrac repliée au cœur de la vallée de la Desges.

RECOMMANDATIONS

- il convient d'être convenablement équipé (chaussures de randonnée, vêtements chauds, habits de pluies, trousse de premiers secours...)
- pensez à consulter la météo avant de partir (32 50) ou www.meteofrance.com
- L'itinérance de Mère Agnès emprunte les itinéraires GR 300 « Chemin de Saint Michel », GR 470 « Sources et Gorges de l'Allier » et GRP « Robes de Bures et Cotte de Mailles ». Les descriptifs ci-après sont une aide à la randonnée mais ne remplacent pas les topo-guides de la Fédération Française de Randonnée Pédestre (FFRP).



Pour plus de renseignements :

- www.rando-hauteloire.fr/randos-itinerantes (guide hébergements et services) / 04-71-04-15-95
- www.gr470-gorgesallier.com / 04-71-77-28-30



Infos touristiques

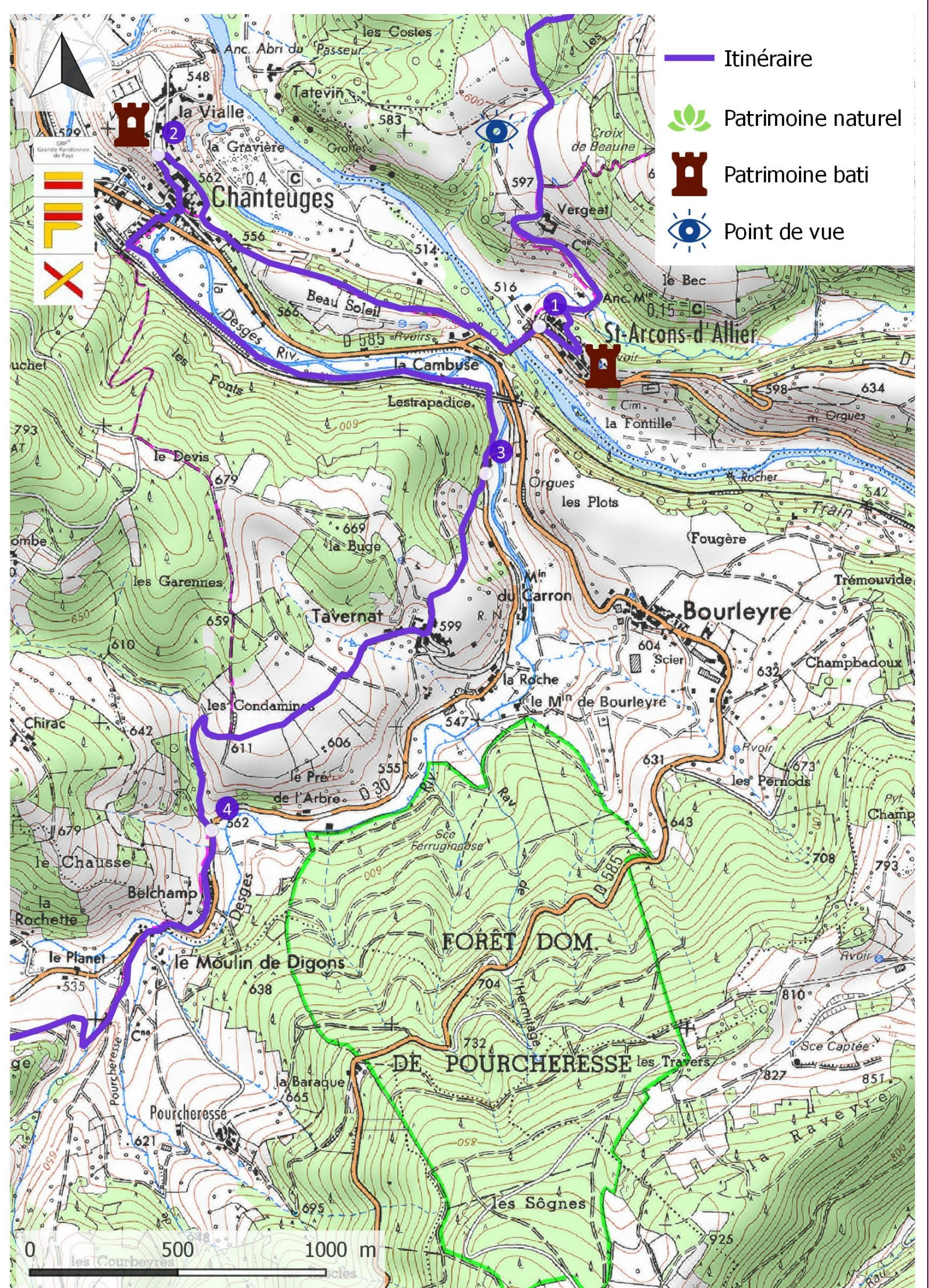
Office de Tourisme Intercommunautaire des Gorges de l'Allier,
04 71 77 05 41, www.gorges-allier.com



Départ

Coordonnées GPS : 45°04'07.21''N / 3°32'54.83''E
Au pont de Saint-Arcons-d'Allier





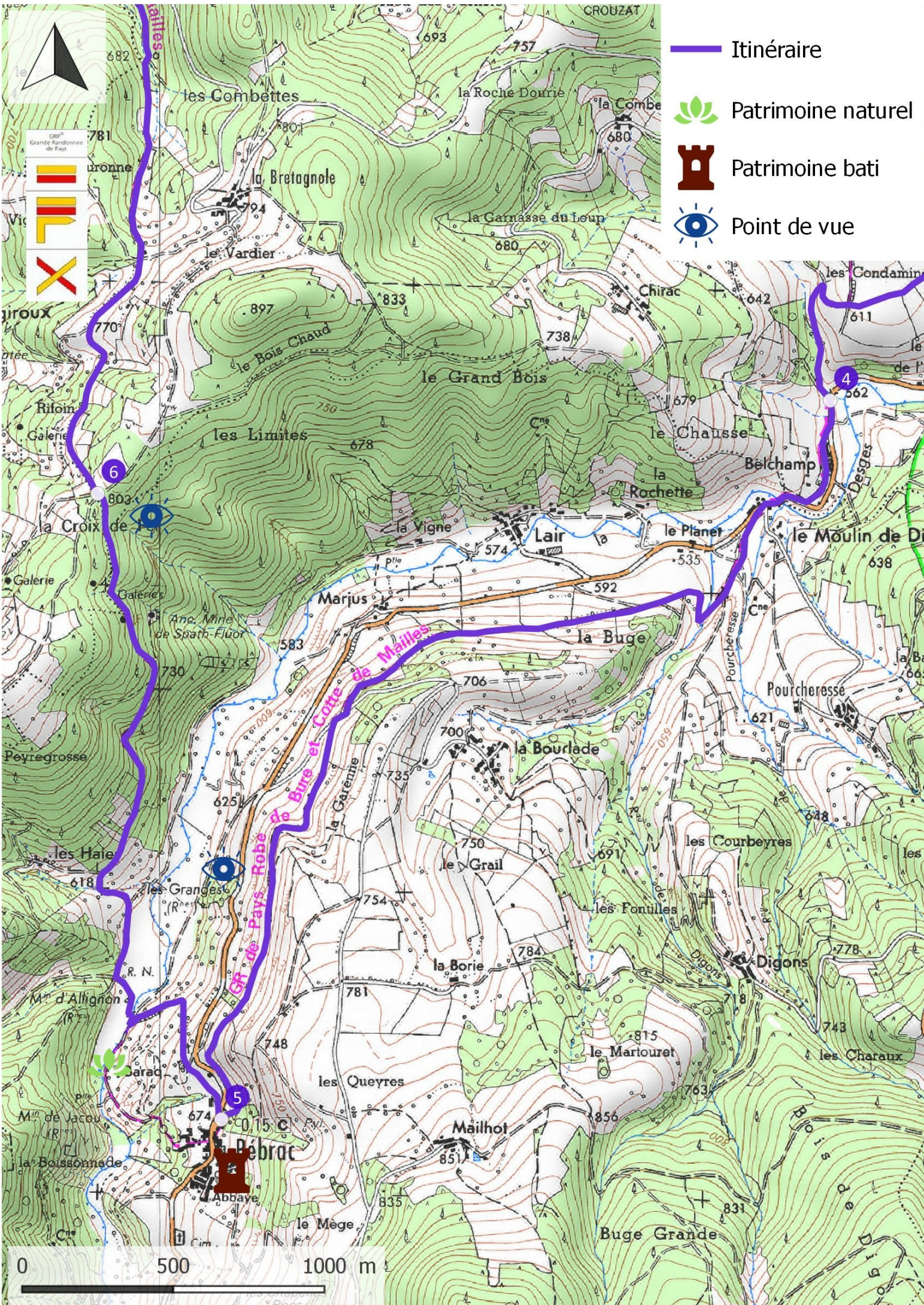
-  Itinéraire
-  Patrimoine naturel
-  Patrimoine bâti
-  Point de vue



 D
 N
 A
 R



Chanteuges
 la Vialle
 la Gravière
 Beau Soleil
 la Cambuse
 Lestrapadice
 Tavernat
 Bourleyre
 le Moulin de Digons
 Pourcheresse
 les Côtes
 Anc. Abri du Passeur
 Tatevin
 Croix de Beaune
 Vergeat
 le Bec
 Anc. M^{re}
 la Fontille
 Orgues
 les Plots
 Fougère
 Tremouvide
 Champbadoux
 les Pernods
 le Pré de l'Arbre
 le Planet
 le Chausse
 la Rochette
 le Planet
 le Moulin de Digons
 la Baraque
 Pourcheresse
 les Sôgnes
 la Raveyre

- 1 Traverser le pont sur l'Allier. Avant le croisement avec la D 585, emprunter la petite sente montant à droite. Rejoindre les premières maisons de Chanteuges, suivre la route pour passer sous l'abbaye puis, à la Vialle, aller à gauche pour gagner cette dernière (🏰).
- 2 Devant l'entrée, descendre la « calade », rue pavée vers le bourg. Rejoindre la route principale, la longer à droite puis aller à gauche vers la gare. Avant la voie ferrée, bifurquer à gauche sur la piste. Continuer sur le large chemin longeant la ligne SNCF jusqu'à rejoindre la route, en bordure de rivière.
- 3 Longer la D 30 à droite sur une centaine de mètres puis monter le sentier forestier à droite. Traverser les pacages et rejoindre une voie goudronnée à Tavernat. Descendre à gauche pour traverser le hameau. Au centre de celui-ci, se diriger à droite et s'éloigner par le chemin entre les champs.
- 4 Délaisser les chemins adjacents sur la droite et rejoindre la route. La suivre à droite puis bifurquer une nouvelle fois à droite pour traverser Belchamp. Après le pont sur la Desges, suivre la seconde voie à gauche qui monte entre les champs. La quitter rapidement pour un chemin à droite qui surplombe la route. Continuer à flanc de coteaux (👁️ > [vue sur la vallée de la Desges](#)) jusqu'à Pébrac (🏰).
- 5 A l'entrée du pittoresque village, traverser la route à droite et descendre vers la Desges (🌿). Traverser la rivière sur le petit pont. A la fourche suivante, aller à droite. Continuer sur le chemin qui monte à droite jusqu'à l'intersection de la Croix de fer. (👁️ > [vue sur la vallée de la Desges](#))
- 6 Continuer tout droit, puis après quelques mètres, suivre la droite. Au croisement, près d'une maison isolée, aller tout droit. Evoluer en sous-bois. On serpente ensuite entre les champs. Continuer tout droit puis descendre à gauche. Passer au-dessus de la « piste blanche » et rejoindre Chadernac.
- 7 Dans le hameau, passer le ru et continuer à droite. Aux dernières maisons, quitter la route pour le chemin à droite en direction d'Aubiach. Gagner Langeac. Dans le lotissement, continuer tout droit.
- 8 Passer sous la voie ferrée et descendre en face vers l'Allier. Au barrage, se diriger à gauche, traverser l'île d'Amour puis les quais de Langeac pour arriver au Monastère (🏰).



-  Itinéraire
-  Patrimoine naturel
-  Patrimoine bâti
-  Point de vue

GRP
Grande Randonnée
de Pays

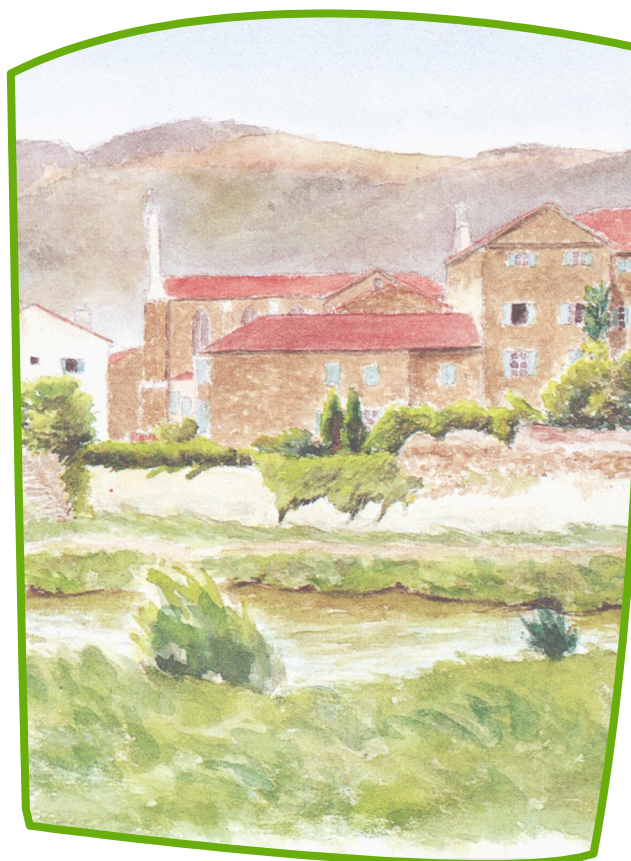
-  Arbonne
-  Vic
-  X



La vie d'Agnès

Agnès apôtre de la paix et de l'unité des familles

A ses sœurs elle promet qu'elle sera toujours avec elles et leur demande : « que l'amour règne toujours parmi vous. Aimez-vous les unes les autres comme Jésus vous a aimées. Ne faites jamais à personne ce que vous ne voudriez pas qu'on vous fasse ; ne vous dites jamais aucune parole piquante les unes aux autres afin que l'union soit avec vous ».



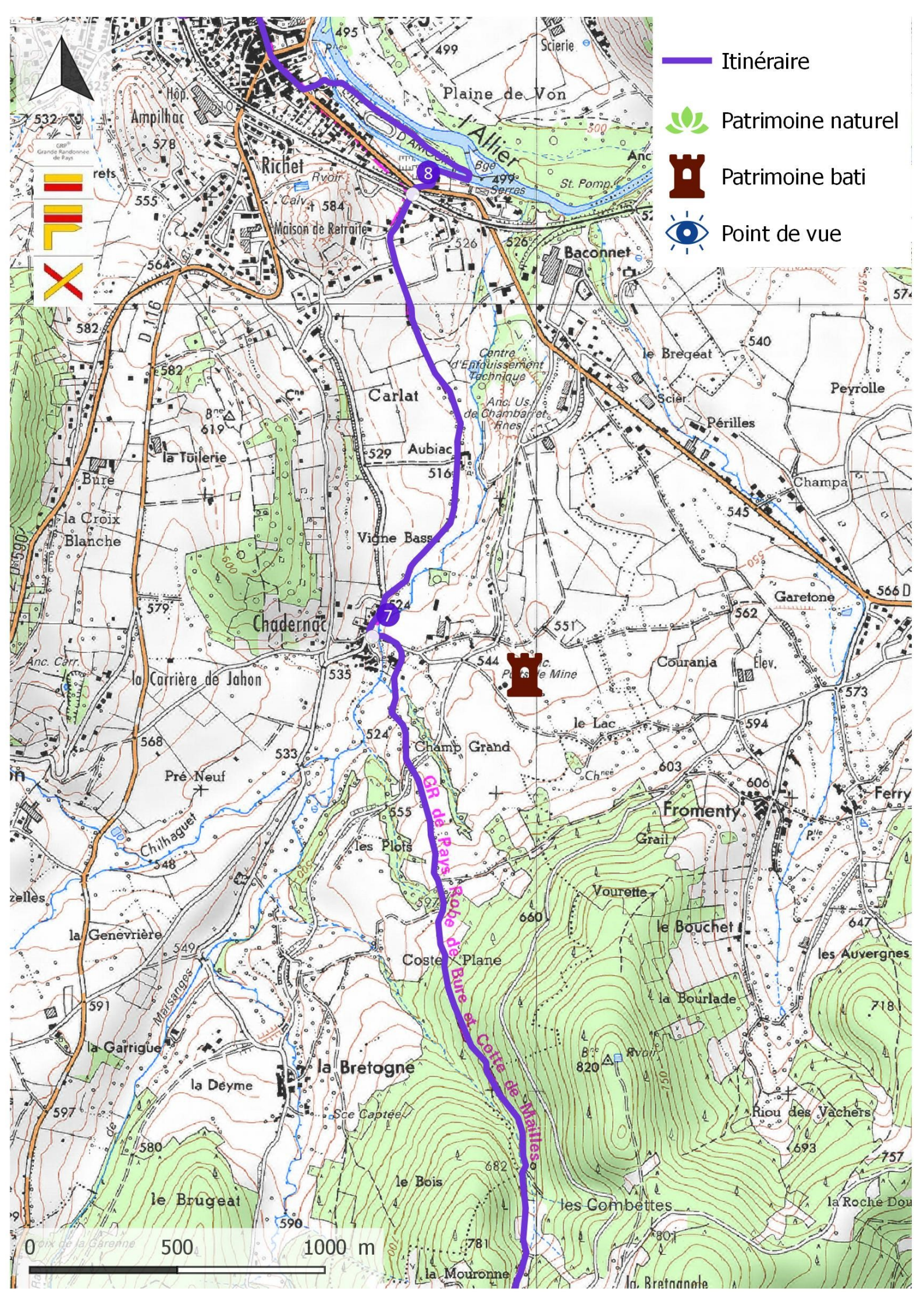
Patrimoine



Chanteuges, un beau village....

Dominé par les bâtiments du prieuré, le village de Chanteuges se presse autour d'un étroit plateau basaltique mis en relief par l'érosion et la rencontre de la Desges et de l'Allier.

D'installation plus ancienne, le quartier de la Vialle est situé sur le plateau basaltique dans le prolongement du prieuré. Sur le versant exposé au sud se concentrent les habitations du Bourg. Elles dessinent un réseau de ruelles étroites, les calades, qui permettent d'accéder à l'abbaye. Miroir du sous-sol, la majorité des maisons sont édifiées en moellons de basaltes, les chaînages étant souvent constitués par des orgues basaltiques. L'emploi de génoises, à la fois décorative et fonctionnelle, donne un caractère méditerranéen à l'ensemble.



-  Itinéraire
-  Patrimoine naturel
-  Patrimoine bâti
-  Point de vue

532

GRP
Grande Randonnée
de Pays

rets

- 
- 
- 

0 500 1000 m

Patrimoine

Un prieuré casadéen

En 936, Cunabert, prévôt du chapitre de Brioude, signe l'acte de fondation de l'abbaye Saint-Marcellin. Les moines bénédictins vivent sans heurt jusqu'à l'arrivée en 1130 du seigneur de Digons, Ithier de Mandulphe qui occupe le site. Impuissant, l'abbé Raymond se réfugie à la Chaise-Dieu et en 1137, cède le monastère à l'abbaye casadéenne pour rétablir l'ordre. Après une rapide reconquête débute une campagne de travaux en témoigne l'église romane Saint-Marcellin **(3)**. De part ces rapports privilégiés avec La Chaise-Dieu, le prieuré de Chanteuges devient le lieu de résidence favori des abbés casadéens. En 1491, le nouvel abbé Jacques de Sennecterre se passionne pour le prieuré. Il entreprend des travaux de restauration dans l'église et commande l'édification de la chapelle Sainte-Anne **(6)**. La Révolution disperse les moines et le prieuré est vendu comme bien national.



La vie d'Agnès

Agnès guide de vie spirituelle

La Vierge Marie demande à Agnès : « Prie mon Fils pour l'abbé de Pébrac ». Il s'agit de Jean-Jacques Olier prêtre parisien, abbé commendataire de Pébrac, il a alors 23 ans. Elle lui apparaît au cours d'une retraite (bilocation) puis le rencontre à Langeac et lui donne pour règle de vie « l'amour de Jésus et l'humilité de Marie ».



L'abbaye de Pébrac :

En marge des grands foyers religieux longeant l'Allier apparaît au cœur de la vallée de la Desges, l'abbaye de Pébrac fondée en 1060 par Pierre de Chavanon. Sa réputation de sainteté lui attire les faveurs de la noblesse locale, relayées par les donations de l'évêque de Clermont et du comte d'Auvergne. Pierre de Chavanon place sa petite communauté sous la règle des chanoines réguliers de Saint Augustin et en devient le premier prévôt. Il meurt vers 1080 et son tombeau devient rapidement l'objet d'une dévotion populaire qui dépasse les limites de l'Auvergne. Lorsque le monastère est érigé en abbaye par deux bulles pontificales en 1153 et 1174, elle

rayonne sur une trentaine de prieurés et d'églises dont Ganillon, Desges, Chazelles et Tailhac. La Révolution de 1789 entraîne le départ des religieux. Les bâtiments abbaticaux sont morcelés lors de leur vente comme biens nationaux, puis convertis au XIX^e siècle en presbytère, écoles et institution religieuse. Gravement ébranlée par deux effondrements de ses voûtes en 1847 et 1947, l'église abbatiale est menacée de disparition. Elle sera sauvée grâce aux restaurations engagées à partir des années 1974 par l'association des Amis de Pébrac.

